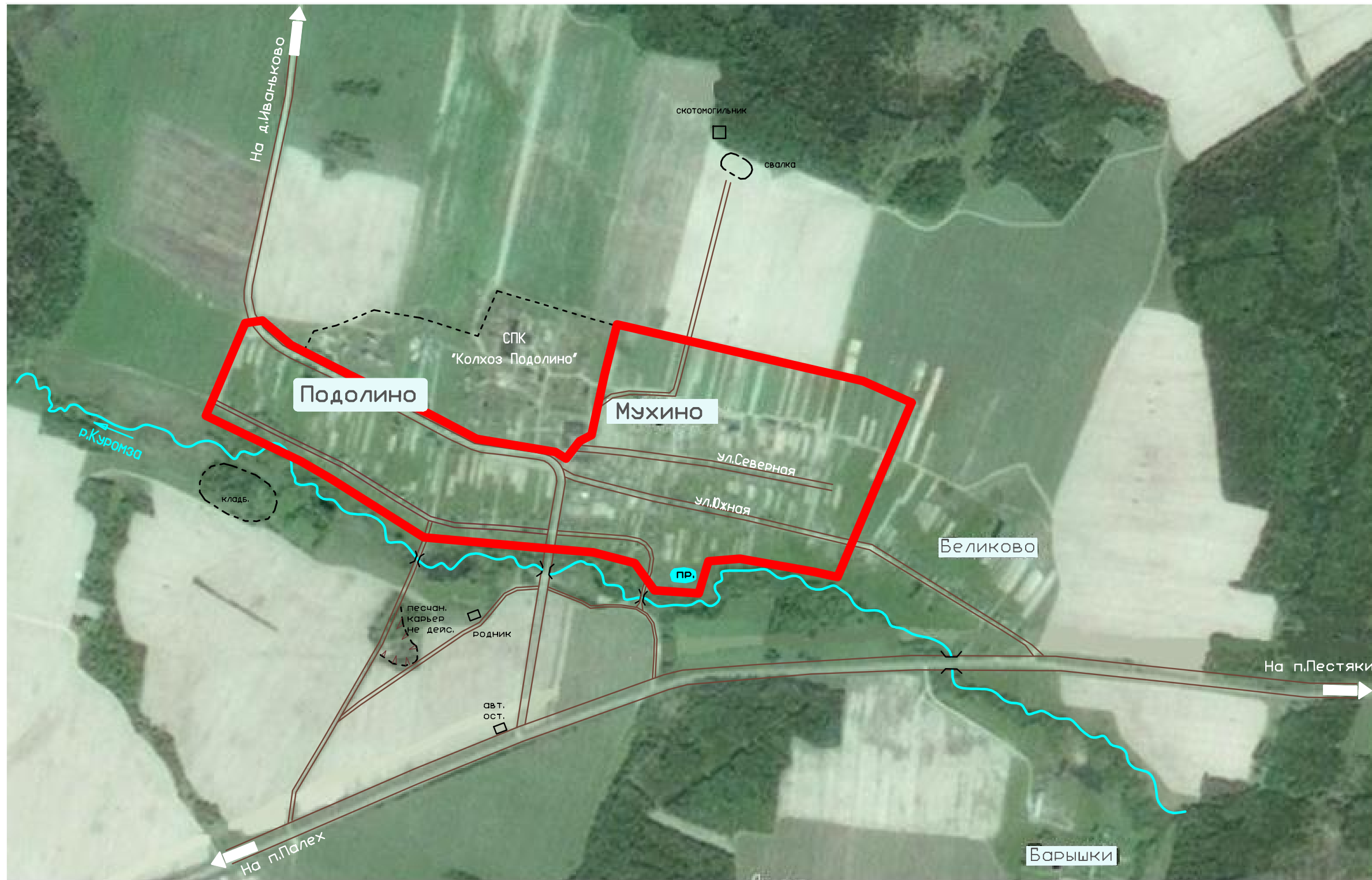


Карта существующих границ села Подolino и деревни Мухино



Условные обозначения

- ▬ Граница населенного пункта существующая
- Основные автодороги

Примечание:

1. Данная карта является материалом по обоснованию генерального плана.
2. Схема разработана на подоснове спутниковой фотосъемки.

				Заказ № 11098		Заказчик: Администрация Раменского сельского поселения Палехского муниципального района Ивановской области			
				Генеральный план села Подolino и деревни Мухино Палехского муниципального района Ивановской области					
Изм.	Кол.ч.	Лист	док.	Подпись	Дата				
ГИП		Опекунов				Графические материалы(обосновывающие)			
Инженер		Арзамасова				Стадия	Лист	Листов	
						П	4	5	
						Карта существующих границ села Подolino и деревни Мухино			
						ООО "Ивановпроект"			