



ОБЩЕСТВО С ОГРАНИЧЕННОЙ  
ОТВЕТСТВЕННОСТЬЮ  
**«ЭКО ПРОЕКТ»**

*153003 г. Иваново, ул. Парижской Коммуны, 16  
ИНН/КПП 3702109491 / 370201001 ОГРН 1153702011242  
«СОЮЗ ПРОЕКТИРОВЩИКОВ ВЕРХНЕЙ ВОЛГИ»  
СРО-П-10-23122009 №101-П от 01.07. 2015 года*

***Объект:** «Строительство  
газораспределительной сети и газификация  
жилых домов по адресу: Ивановская область,  
Палехский район, д. Сергеево»*

***Проект планировки территории и проект  
межевания территории в его составе***

Проект межевания территории

***07-5/19-ГСН – ПМТ***

**Иваново 2019**



ОБЩЕСТВО С ОГРАНИЧЕННОЙ  
ОТВЕТСТВЕННОСТЬЮ  
«ЭКО ПРОЕКТ»

153003 г. Иваново, ул. Парижской Коммуны, 16  
ИНН/КПП 3702109491 / 370201001 ОГРН 1153702011242  
«СОЮЗ ПРОЕКТИРОВЩИКОВ ВЕРХНЕЙ ВОЛГИ»  
СРО-П-10-23122009 №101-П от 01.07. 2015 года

**Объект:** «Строительство  
газораспределительной сети и газификация  
жилых домов по адресу: Ивановская область,  
Палехский район, д. Сергеево»

***Проект планировки территории и проект  
межевания территории в его составе***

Проект межевания территории

***07-5/19-ГСН – ПМТ***

Начальник АПМ

А.Д. Лобанов

Главный инженер проекта

Н.А. Болотов



**Иваново 2019**

# ВЫПИСКА ИЗ РЕЕСТРА ЧЛЕНОВ САМОРЕГУЛИРУЕМОЙ ОРГАНИЗАЦИИ

24 июня 2019

*(дата)*

0535

*(номер)*

Саморегулируемая организация Ассоциация «Союз Проектировщиков Верхней Волги»

*(полное и сокращенное наименование саморегулируемой организации)*

СРО Ассоциация «Союз Проектировщиков Верхней Волги»

Саморегулируемая организация, основанная на членстве лиц, осуществляющих

*(вид саморегулируемой организации)*

подготовку проектной документации

156005, г. Кострома, ул. Ивана Сусанина, д. 50, оф. 210, spww.ru, spww@mail.ru

*(адрес места нахождения, адрес официального сайта в информационно-телекоммуникационной сети «Интернет», адрес электронной почты)*

СРО-П-102-23122009

*(регистрационный номер записи в государственном реестре саморегулируемых организаций)*

выдана

Общество с ограниченной ответственностью «ЭКО ПРОЕКТ»

*(фамилия, имя, (в случае, если имеется) отчество заявителя - физического лица или полное наименование заявителя – юр. лица)*

Наименование	Сведения
<b>1. Сведения о члене саморегулируемой организации:</b>	
1.1. Полное и (в случае, если имеется) сокращенное наименование юридического лица или фамилия, имя, (в случае, если имеется) отчество индивидуального предпринимателя	Общество с ограниченной ответственностью «ЭКО ПРОЕКТ», ООО «ЭКО ПРОЕКТ»
1.2. Идентификационный номер налогоплательщика (ИНН)	3702109491
1.3. Основной государственный регистрационный номер (ОГРН) или основной государственный регистрационный номер индивидуального предпринимателя (ОГРНИП)	1153702011242
1.4. Адрес места нахождения юридического лица	153003, г. Иваново, ул. Парижской Коммуны, д.16
1.5. Место фактического осуществления деятельности <i>(только для индивидуального предпринимателя)</i>	-
<b>2. Сведения о членстве индивидуального предпринимателя или юридического лица в саморегулируемой организации:</b>	
2.1. Регистрационный номер члена в реестре членов саморегулируемой организации	№101
2.2. Дата регистрации юридического лица или индивидуального предпринимателя в реестре членов саморегулируемой организации <i>(число, месяц, год)</i>	01.07.2015 г.
2.3. Дата <i>(число, месяц, год)</i> и номер решения о приеме в члены саморегулируемой организации	Протокол №6 Совета Ассоциации от 01.07.2015 г.
2.4. Дата вступления в силу решения о приеме в члены саморегулируемой организации <i>(число, месяц, год)</i>	01.07.2015 г.
2.5. Дата прекращения членства в саморегулируемой организации <i>(число, месяц, год)</i>	-
2.6. Основания прекращения членства в саморегулируемой организации	-
<b>3. Сведения о наличии у члена саморегулируемой организации права выполнения работ:</b>	
3.1. Дата, с которой член саморегулируемой организации имеет право выполнять инженерные изыскания, осуществлять подготовку проектной документации, строительство, реконструкцию, капитальный ремонт, снос объектов капитального строительства по договору подряда на выполнение инженерных изысканий, подготовку проектной документации, по договору строительного подряда, по договору подряда на осуществление сноса <i>(нужное выделить)</i> :	

Наименование		Сведения
в отношении объектов капитального строительства (кроме особо опасных, технически сложных и уникальных объектов, объектов использования атомной энергии)	в отношении особо опасных, технически сложных и уникальных объектов капитального строительства (кроме объектов использования атомной энергии)	в отношении объектов использования атомной энергии
01.07.2015 г.	-	-

3.2. Сведения об уровне ответственности члена саморегулируемой организации по обязательствам по договору подряда на выполнение инженерных изысканий, **подготовку проектной документации**, по договору строительного подряда, по договору подряда на осуществление сноса, и стоимости работ по одному договору, в соответствии с которым указанным членом внесен взнос в компенсационный фонд возмещения вреда (нужное выделить):

а) первый	V	до 25 млн. рублей
б) второй	-	до 50 млн. рублей
в) третий	-	до 300 млн. рублей
г) четвертый	-	свыше 300 млн. рублей

3.3. Сведения об уровне ответственности члена саморегулируемой организации по обязательствам по договору подряда на выполнение инженерных изысканий, **подготовку проектной документации**, по договору строительного подряда, по договору подряда на осуществление сноса, заключенным с использованием конкурентных способов заключения договоров, и предельному размеру обязательств по таким договорам, в соответствии с которым указанным членом внесен взнос в компенсационный фонд обеспечения договорных обязательств (нужное выделить):

а) первый	V	до 25 млн. рублей
б) второй	-	до 50 млн. рублей
в) третий	-	до 300 млн. рублей
г) четвертый	-	свыше 300 млн. рублей

4. Сведения о приостановлении права выполнять инженерные изыскания, осуществлять подготовку проектной документации, строительство, реконструкцию, капитальный ремонт, снос объектов капитального строительства

4.1. Дата, с которой приостановлено право выполнения работ (число, месяц, год)	-
4.2. Срок, на который приостановлено право выполнения работ*	-
* указываются сведения только в отношении действующей меры дисциплинарного воздействия	

Директор исполнительной дирекции  
(должность уполномоченного лица)

  
(подпись)

О.В. Шепелев  
(инициалы, фамилия)



## Состав проекта

### Основная часть проекта планировки территории:

Раздел 1 "Проект планировки территории. Графическая часть";

Раздел 2 "Положение о размещении линейных объектов".

### Материалы по обоснованию проекта планировки территории:

Раздел 3 "Материалы по обоснованию проекта планировки территории. Графическая часть";

Раздел 4 "Материалы по обоснованию проекта планировки территории. Пояснительная записка".

### Основная часть и материалы по обоснованию проекта межевания территории

Раздел 5. Чертежи межевания территории

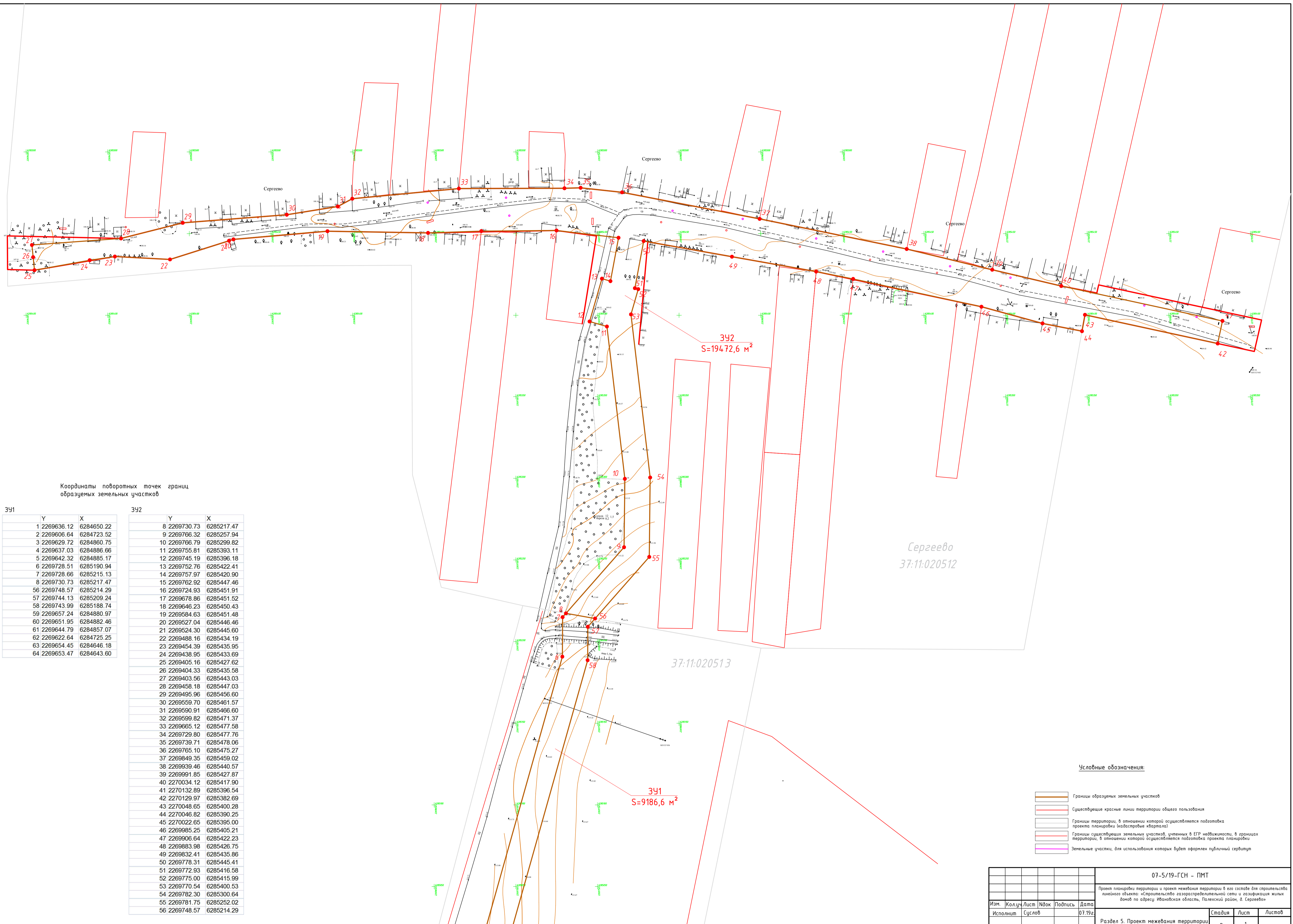
Раздел 6. Текстовая часть

						06-5/19-ГСН		
Изм.	Кол.уч.	Лист	№ док.	Подпись	Дата			
							Стадия	Лист
							П	1
ГИП		Болотов				ООО "ЭКО ПРОЕКТ"		
Исполнит		Сцслов						

Основная часть и материалы по обоснованию проекта межевания территории

Раздел 5. Чертежи межевания территории

						07-5/19-ГСН-ПМТ			
Изм.	Кол.уч.	Лист	№ док.	Подпись	Дата				
							Стадия	Лист	Листов
							П	1	
ГИП		Болотов					ООО "ЭКО ПРОЕКТ"		
Исполнит		Сцслов							



Координаты поворотных точек границ образуемых земельных участков

341		342	
Y	X	Y	X
1 2269636.12	6284650.22	8 2269730.73	6285217.47
2 2269606.64	6284723.52	9 2269766.32	6285257.94
3 2269629.72	6284880.75	10 2269766.79	6285299.82
4 2269637.03	6284886.66	11 2269755.81	6285393.11
5 2269642.32	6284885.17	12 2269745.19	6285396.18
6 2269728.51	6285190.94	13 2269752.76	6285422.41
7 2269728.66	6285215.13	14 2269757.97	6285420.90
8 2269730.73	6285217.47	15 2269762.92	6285447.46
56 2269748.57	6285214.29	16 2269724.93	6285451.91
57 2269744.13	6285209.24	17 2269678.86	6285451.52
58 2269743.99	6285188.74	18 2269646.23	6285450.43
59 2269657.24	6284880.97	19 2269584.63	6285451.48
60 2269651.95	6284882.46	20 2269527.04	6285446.46
61 2269644.79	6284857.07	21 2269524.30	6285445.60
62 2269622.64	6284725.25	22 2269488.16	6285434.19
63 2269654.45	6284646.18	23 2269454.39	6285435.95
64 2269653.47	6284643.60	24 2269438.95	6285433.69
		25 2269405.16	6285427.62
		26 2269404.33	6285436.58
		27 2269403.56	6285443.03
		28 2269458.18	6285447.03
		29 2269495.96	6285456.60
		30 2269559.70	6285461.57
		31 2269590.91	6285466.60
		32 2269599.82	6285471.37
		33 2269665.12	6285477.58
		34 2269729.80	6285477.76
		35 2269739.71	6285478.06
		36 2269765.10	6285475.27
		37 2269849.35	6285459.02
		38 2269939.46	6285440.57
		39 2269991.85	6285427.87
		40 2270034.12	6285417.90
		41 2270132.89	6285396.54
		42 2270129.97	6285382.69
		43 2270048.65	6285400.28
		44 2270046.82	6285390.25
		45 2270022.65	6285395.00
		46 2269985.25	6285405.21
		47 2269906.64	6285422.23
		48 2269883.98	6285426.75
		49 2269832.41	6285435.86
		50 2269778.31	6285445.41
		51 2269772.93	6285416.58
		52 2269775.00	6285415.99
		53 2269770.54	6285400.53
		54 2269782.30	6285300.64
		55 2269781.75	6285252.02
		56 2269748.57	6285214.29

Условные обозначения:

- Границы образуемых земельных участков
- Существующие красные линии территории общего пользования
- Границы территории, в отношении которой осуществляется подготовка проекта планировки (кадастровые кварталы)
- Границы существующих земельных участков, учтенных в ЕГР недвижимости, в границах территории, в отношении которой осуществляется подготовка проекта планировки
- Земельные участки, для использования которых будет оформлен публичный сервитут

Линия совмещения с листом 2

07-5/19-ГСН - ПМТ				
Проект планировки территории и проект межевания территории в его составе для строительства линейного объекта «Строительство электроснабжительной сети и газификация жилых домов по адресу: Ивановская область, Палехский район, д. Сергеево»				
Изм.	Колуч	Лист	№ док	Подпись
Исполнит	Суслов			07.19г
Раздел 5. Проект межевания территории			Стандия	Лист
			р	1
Нач. АПИ	Лобанов	07.19г	Человек межевания территории, бланкающий материалы по обоснованию проекта межевания территории	
ГИП	Бололов	07.19г		
ООО "ЭКО ПРОЕКТ"				

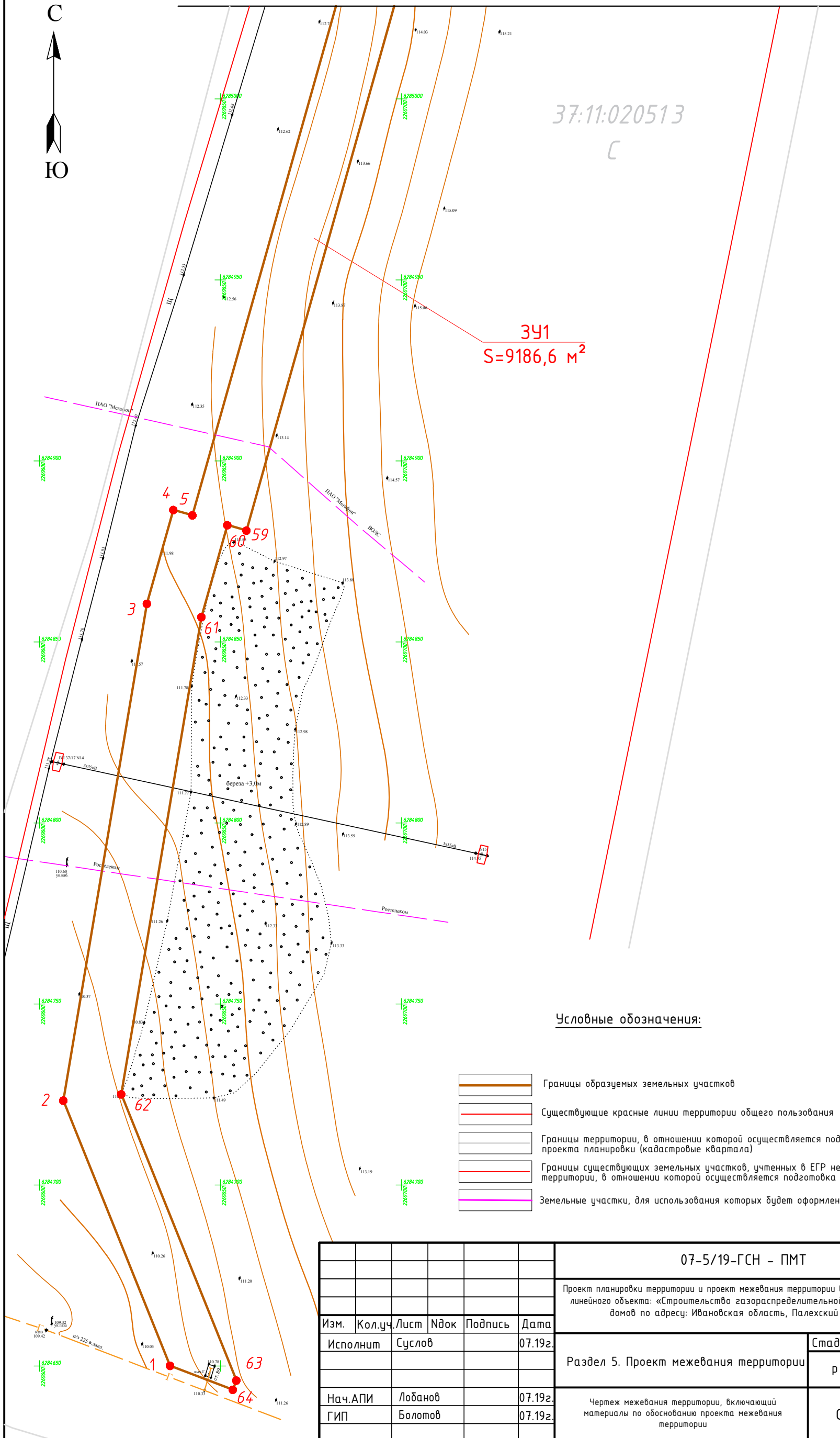
Линия совмещения с листом 1



37:11:020513

С

ЗУ1  
S=9186,6 м<sup>2</sup>



Условные обозначения:

- Границы образуемых земельных участков
- Существующие красные линии территории общего пользования
- Границы территории, в отношении которой осуществляется подготовка проекта планировки (кадастровые кварталы)
- Границы существующих земельных участков, учтенных в ЕГР недвижимости, в границах территории, в отношении которой осуществляется подготовка проекта планировки
- Земельные участки, для использования которых будет оформлен публичный сервитут

						07-5/19-ГСН - ПМТ			
						Проект планировки территории и проект межевания территории в его составе для строительства линейного объекта: «Строительство газораспределительной сети и газификация жилых домов по адресу: Ивановская область, Палехский район, д. Сергеево»			
Изм.	Кол.уч.	Лист	Ндок	Подпись	Дата	Раздел 5. Проект межевания территории	Стадия	Лист	Листов
Исполнит	Суслов				07.19г.		р	2	
Нач.АПИ	Лобанов				07.19г.	Чертеж межевания территории, включающий материалы по обоснованию проекта межевания территории	ООО "ЭКО ПРОЕКТ"		
ГИП	Болотов				07.19г.				



Основная часть и материалы по обоснованию проекта межевания территории

Раздел 6. Текстовая часть

						07-5/19-ГСН-ПМТ		
Изм.	Кол.уч.	Лист	№ док.	Подпись	Дата			
						Стадия	Лист	Листов
						П	1	
ГИП		Болотов				ООО "ЭКО ПРОЕКТ"		
Исполнит		Сцслов						

## Основная часть проекта межевания территории. Текстовая часть

### Введение

Подготовка проекта межевания территории линейного объекта «Строительство газораспределительной сети и газификация жилых домов по адресу: Ивановская область, Палехский район, д. Сергеево» осуществляется для установления границ территорий общего пользования, границ зон планируемого размещения объектов капитального строительства, определения характеристик и очередности планируемого развития территории.

### 1. Общие данные.

Территория подготовки проекта межевания расположена в Раменском сельском поселении Палехского муниципального района Ивановской области.

Проект межевания подготавливается в составе проекта планировки указанной территории.

1. Образуемый земельный участок расположен в следующих кадастровых кварталах:  
37:11:020512, 37:11:020513.
2. Документация по разработке проекта межевания линейных объектов – сети газоснабжения, выполнена на основании документов:
  - Муниципального контракта № К-1 между ООО «ЭКО ПРОЕКТ» и Администрацией Палехского муниципального района
  - Правил землепользования и застройки Раменского сельского поселения, утвержденные Решением Совета Палехского муниципального района от 27 мая 2019 года № 43
3. Для разработки документации были собраны следующие исходные данные:
  - Топографическая съемка, масштаб 1:1000;Кадастровые планы территории на кадастровые кварталы 37:11:020512, 37:11:020513.

Таблица современного использования территории  
в кадастровом районе 37:07.

Номер кадастрового квартала	Площадь кадастрового квартала, га	Количество земельных участков
37:11:020512	-	83
37:11:020513	-	6

### ЦЕЛИ ВЫПОЛНЕНИЯ ПРОЕКТА МЕЖЕВАНИЯ

Цель выполнения проекта межевания территории – определение границ земельного участка линейного объекта (газопровода), планируемого к строительству в границах проектирования в соответствии с проектом планировки и проектными предложениями по параметрам застройки территории.

Размеры земельного участка определены с учетом планируемого развития территории, проектируемых объектов, норм действующего законодательства в рамках выполнения работ по развитию застроенной территории.

### 2. Перечень и сведения о площади образуемых земельных участков, в том числе возможные способы их образования;

Границы территорий выделены в соответствии с «Чертежом границ зон планируемого размещения линейных объектов», входящим в состав проекта планировки территории и с учетом гра-

Изм.	Кол.уч.	Лист	№ док.	Подпись	Дата	06-5/19-ГСН – ПМТ			
						Основная часть проекта межевания территории. Текстовая часть	Стадия	Лист	Листов
							П	1	
ГИП		Болотов				ООО "ЭКО ПРОЕКТ" г. Иваново			
Исполнит		Суслов							

ниц ранее выделенных земельных участков фактически сложившихся объектов в пределах границ проектирования и на прилегающей территории.

Проектное решение предусматривает выделение земельных участков для размещения линейного объекта сети газоснабжения. В соответствии с правилами выделения объекта недвижимого имущества, для линейного объекта должен быть сформирован земельный участок, обеспечивающий беспрепятственную его прокладку и дальнейшую эксплуатацию.

Обозначение земельного участка	Кадастровые кварталы, в границах которых образуется земельный участок	Категория земель	Собственник участка	Площадь участка, кв.м
:3У1	37:11:020513	Земли населенных пунктов	Государственная собственность не разграничена	19472,6
:3У2	37:11:020512	Земли сельскохозяйственного назначения	Государственная собственность не разграничена	9186,6

**3. Перечень и сведения о площади образуемых земельных участков, которые будут отнесены к территориям общего пользования или имуществу общего пользования, в том числе в отношении которых предполагаются резервирование и (или) изъятие для государственных или муниципальных нужд;**

Обозначение земельного участка	Кадастровые кварталы, в границах которых образуется земельный участок	Категория земель	Собственник участка	Площадь участка, кв.м
:3У1	37:11:020513	Земли населенных пунктов	Государственная собственность не разграничена	19472,6
:3У2	37:11:020512	Земли сельскохозяйственного назначения	Государственная собственность не разграничена	9186,6

Наложить обременение на земельные участки, в местах прохождения трассы газопровода (размер охранной зоны) 37:11:020512:75, 37:11:020512:73, 37:11:020512:74, 37:11:020512:69, 37:11:020512:67, 37:11:020512:65, 37:11:020512:63, 37:11:020512:61, 37:11:020512:59, 37:11:020512:56, 37:11:020512:55.

**Вид разрешенного использования образуемых земельных участков в соответствии с проектом планировки территории в случаях, предусмотренных настоящим Кодексом**

Образуемые земельные участки относятся к категории земель – земли населенных пунктов и землям промышленности, энергетики, транспорта, связи, радиовещания, телевидения, информатики, земли для обеспечения космической деятельности, земли обороны, безопасности и земли иного специального назначения.

Вид разрешенного использования образуемых земельных участков согласно классификатору видов разрешенного использования земельных участков:

Трубопроводный транспорт	Размещение нефтепроводов, водопроводов, газопроводов и иных трубопроводов, а также иных зданий и сооружений, необходимых для эксплуатации названных трубопроводов	7.5
--------------------------	---	-----

**Целевое назначение лесов, вид (виды) разрешенного использования лесного участка, количе-**

										Лист
										2
Изм.	Кол.уч.	Лист	№ док.	Подпись	Дата	07-5/19-ГСН - ПМТ				

ственные и качественные характеристики лесного участка, сведения о нахождении лесного участка в границах особо защитных участков лесов (в случае, если подготовка проекта межевания территории осуществляется в целях определения местоположения границ образуемых и (или) изменяемых лесных участков);

В рамках настоящего проекта межевания территории лесные участки не рассматриваются.

Сведения о границах территории, в отношении которой утвержден проект межевания, содержащие перечень координат характерных точек этих границ в системе координат, используемой для ведения Единого государственного реестра недвижимости. Координаты характерных точек границ территории, в отношении которой утвержден проект межевания, определяются в соответствии с требованиями к точности определения координат характерных точек границ, установленных в соответствии с настоящим Кодексом для территориальных зон.

На территории подлежащей межеванию не выявлены утвержденные проекты межевания.

#### **Формирование красных линий.**

На данной территории предусмотрено формирование красных линий, обозначающих границы территорий, предназначенных для строительства линейного объекта (газопровода). Линии отступают от красных линий в целях определения места допустимого размещения зданий, строений, сооружений установлены в соответствии с Правилами землепользования и застройки поселения.

Границы территорий объектов культурного наследия на данной территории отсутствуют.

Границы зон с особыми условиями использования на данной территории установлены для следующих коммуникаций:

1. Линии ЛЭП 10кВ, 35кВ.
2. Охранной зона газораспределительной сети.

#### **Правовой статус объекта межевания.**

На период подготовки проекта межевания территория проектирования является застроенной, имеются действующие линейные объекты инженерных сетей. Настоящий проект обеспечивает равные права и возможности правообладателей земельных участков в соответствии с действующим законодательством. Сформированные границы земельного участка позволяют обеспечить необходимые требования по содержанию и обслуживанию объектов жилой застройки в условиях сложившейся планировочной системы территории проектирования. Вид разрешенного использования земельного участка в соответствии с «Классификатором видов разрешенного использования земельных участков» будет «Трубопроводный транспорт».

						07-5/19-ГСН - ПМТ	Лист
Изм.	Кол.уч.	Лист	№ док.	Подпись	Дата		3